



**Labexchange**  
The World's No.1

Editorial

## Labexchange – all your lab equipment

Maximilian Kuster und Dr. Wolfgang Kuster.

Liebe Leserinnen und Leser,

seit über 35 Jahren begleitet uns die Leidenschaft für die Welt der Labor- und Analysegeräte bei Labexchange. In dieser Zeit haben wir zusammen eine spannende Reise unternommen, die von gemeinsamen Erfolgen und Entwicklungen geprägt war. Es erfüllt uns mit Stolz und Dankbarkeit, dass wir gemeinsam zu einem weltweiten Marktführer in dieser Branche geworden sind.

Unsere Erfolge sind das Ergebnis einer engen Zusammenarbeit mit Ihnen, unseren geschätzten Kunden und Partnern. Ihr Vertrauen und Ihre Unterstützung haben es uns ermöglicht, kontinuierlich an unserem Angebot, unseren Dienstleistungen und unserer Mission zu arbeiten: Ihnen die beste Auswahl an Laborgeräten zu bieten und dabei stets Ihre Bedürfnisse im Blick zu behalten. Bei Labexchange geht es nicht nur um Geschäfte, son-

dern auch um Herz und Leidenschaft. Jeder einzelne von uns im Team ist mit Begeisterung und Hingabe dabei, Ihnen den bestmöglichen Service zu bieten und Sie in allen Fragen rund um Laborgeräte zu unterstützen. Unsere Arbeit ist erfüllend, weil wir wissen, dass wir nicht nur wirtschaftlichen Erfolg verfolgen, sondern auch einen positiven Beitrag zur Kreislaufwirtschaft und zum Umweltschutz leisten.

Die Zukunft von Labexchange sehen wir voller Optimismus und Vorfreude. Zusammen gehen wir zuversichtlich in eine vielversprechende Zeit. Wir werden weiterhin alles daran setzen, unsere Dienstleistungen zu verbessern und innovative Lösungen anzubieten, um Ihren Anforderungen gerecht zu werden und so gemeinsam mit Ihnen einen positiven Beitrag zum Klimaschutz zu leisten.

Weltweit größter Pool  
an **gebrauchten &  
neuen** Laborgeräten.  
**Mit Garantie.**

**35** JAHRE  
LABEXCHANGE

Mit unserem Slogan "all your labequipment" möchten wir Ihnen versichern, dass Sie bei Labexchange nicht nur Produkte, sondern auch Engagement und Leidenschaft für die Welt der Laborgeräte erhalten. Wir danken Ihnen herzlich für Ihre fortwährende Unterstützung und freuen uns auf die weitere Zusammenarbeit.

Mit freundlichen Grüßen

**Dr. Wolfgang Kuster und Maximilian Kuster**  
Geschäftsführung Labexchange



Seit 35 Jahren Teil der Kreislaufwirtschaft.  
**Seite 6**



Qualifizierter und herstellerunabhängiger Service.  
**Seite 10**

ERFAHREN  
FACETTENREICH  
VERLÄSSLICH  
GRÜNDLICH

Darum Labexchange.  
**Seite 2**



# #DARUM LABEXCHANGE



Über 14.000 **gebrauchte und neue** Laborgeräte, Labormöbel sowie Analysesysteme. **Mit Garantie.**

Entdecken Sie die Welt der hochwertigen, gebrauchten Laborgeräte und Analysesysteme mit Labexchange!

Seit mehr als drei Jahrzehnten setzen wir Maßstäbe für technische Zuverlässigkeit und erstklassigen Service. Unsere breite Palette an geprüfter Gerätetechnik ist die erste Wahl für Anwender in analytischen Laboratorien, der chemischen und pharmazeutischen Industrie, an Universitäten sowie an chemisch-analytischen Instituten.

Entdecken Sie unseren Onlineshop mit über 14.000 gebrauchten Laborgeräten – die größte Auswahl weltweit.

Wir **übernehmen Ihr komplettes Labor** – ganz einfach.

Geben Sie Ihren gebrauchten Laborgeräten ein zweites Leben und profitieren Sie davon! Wir machen den Ankauf und die Demontage Ihrer Laborausstattung so einfach wie nie zuvor. Egal, ob Sie einzelne Geräte oder Ihr gesamtes Labor veräußern möchten – wir sind Ihr zuverlässiger Partner.

**Wir bieten:**

- ▶ Ankauf von Labors und Einzelgeräten
- ▶ Professionelle Demontage und sicheren Transport
- ▶ Langfristige Partnerschaften mit garantiertem Equipment-Ankauf
- ▶ Trade-In-Programme für Hersteller
- ▶ Flexible Verkaufslösungen, ganz nach Ihren Bedürfnissen

Nutzen Sie unsere Expertise, um den maximalen Wert aus Ihren Laborgeräten zu ziehen und dabei die Umwelt zu schonen.



*Wir sind Ihr führender, **herstellerübergreifender** Beschaffungsort für gebrauchte Laborgeräte – weltweit!*



## Von der Schwäbischen Alb in die ganze Welt All your lab equipment

**Unsere Wurzeln auf der Schwäbischen Alb sind der Ausgangspunkt unserer Erfolgsgeschichte, die sich mittlerweile weit über die Grenzen hinaus in die ganze Welt erstrecken.**

Im Mittelpunkt dieses Erfolgs steht eine starke familiäre Bindung zwischen Vater und Sohn, die nun mit Maximilian Kuster eine neue Ära einläutet. Mit Eintritt von Maximilian Kuster in das Unternehmen, wird die Familientradition weitergeführt und gleichzeitig durch frische Ideen und eine neue Perspektive bereichert. Maximilian Kuster bringt nicht nur sein Fachwissen in das Unternehmen ein, sondern auch seine Leidenschaft für Innovation und Kundenorientierung. Das Vater-Sohn-Duo Wolfgang und Maximilian Kuster bildet das Herzstück von Labexchange und steht für Kontinuität, Verlässlichkeit und eine starke Unterneh-

menskultur. Gemeinsam mit ihrem engagierten Team haben sie Labexchange zu einem Synonym für Qualität und Service in der Branche gemacht.

Durch den An- und Verkauf hochwertiger gebrauchter Laborgeräte trägt Labexchange nicht nur zur Nachhaltigkeit bei, sondern bietet Laboren weltweit kostengünstige Lösungen von höchster Qualität.

Verlassen Sie sich auf uns, um die perfekte Lösung für Ihre Laborbedürfnisse zu finden – denn bei Labexchange sind Sie nicht nur in den besten Händen, sondern auch verbunden mit einem Unternehmen, das seine Wurzeln stolz auf der Schwäbischen Alb trägt und seinen Blick auch weiterhin weit über die Alb hinaus richtet.







Erfahren – Facettenreich – Gründlich – Verlässlich  
**Das ist Labexchange!**

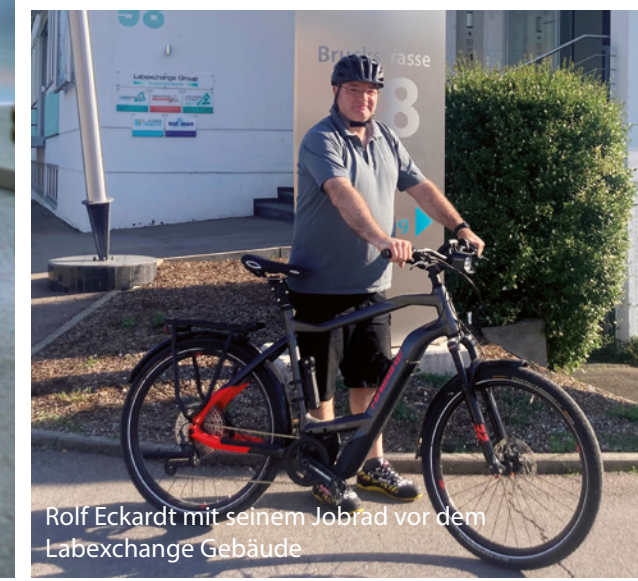
Fast das ganze Labexchange Team



Nadine Dollenmaier beim Verpacken eines Laborgerätes



Rolf Eckardt und Karin Baur auf der analytica in München

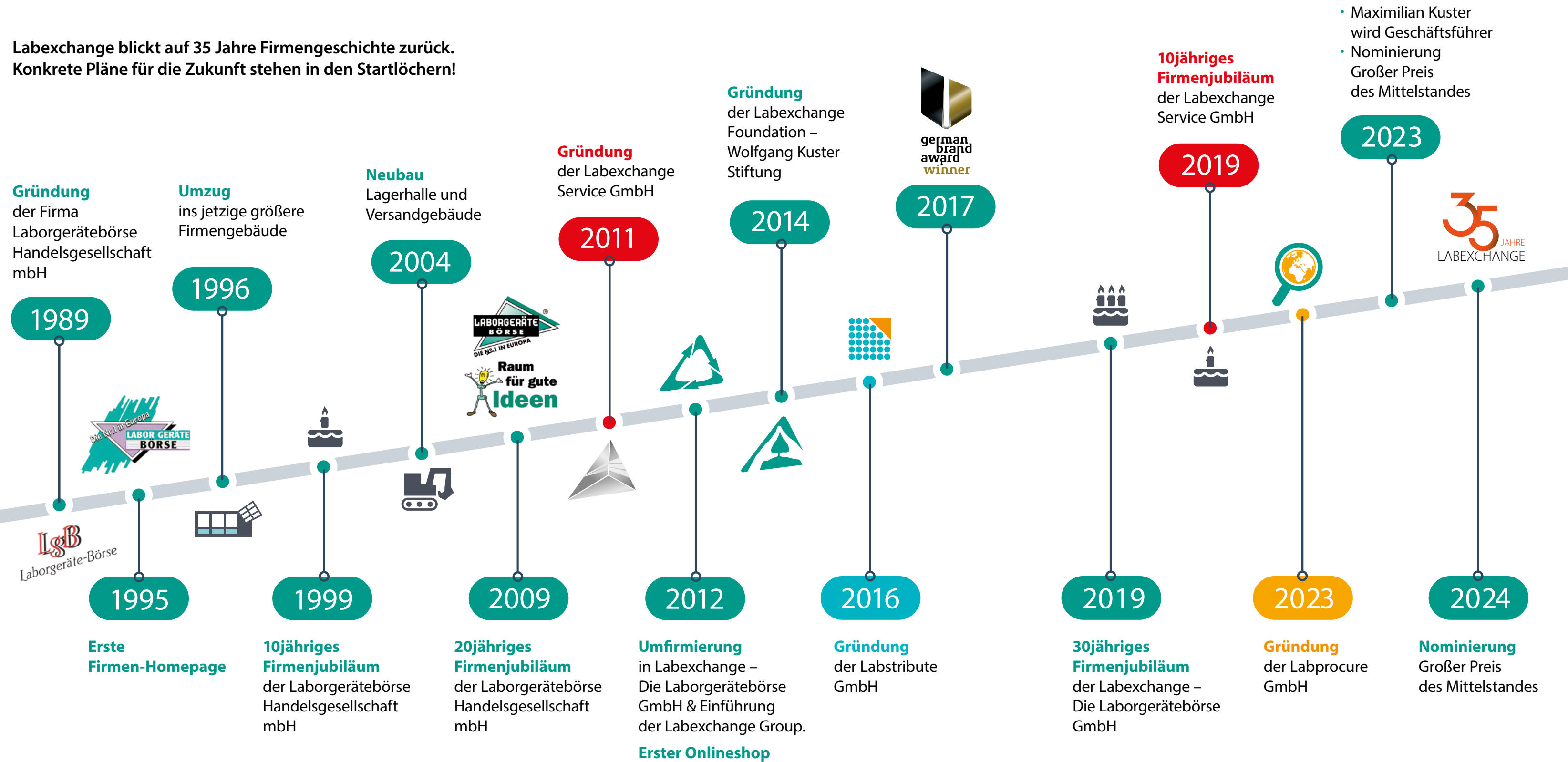


Rolf Eckardt mit seinem Jobrad vor dem Labexchange Gebäude



Sommerausflug zur Gartenschau in Balingen mit der ganzen Belegschaft

Labexchange blickt auf 35 Jahre Firmengeschichte zurück. Konkrete Pläne für die Zukunft stehen in den Startlöchern!



Maximilian Kuster und Dr. Wolfgang Kuster mit der Nominierung zum "Großer Preis des Mittelstandes"



Matthias Bäuerle und Dieter Wörlein gut gelaunt bei einem Außeneinsatz





Nachhaltiges Wirtschaften, sparsamer Umgang mit Ressourcen und der Schutz der Umwelt ist dem Unternehmen sozusagen „in die Wiege gelegt“, betrachtet man die Wertschöpfung beim Wiedereinsatz von Gebrauchtgeräten.

# THE WORLD OF sustainable laboratory equipment

„ Labexchange ist ein Teil der immer wichtiger werdenden Kreislaufwirtschaft.“

The world of sustainable laboratory equipment. - ist nicht nur ein Slogan, sondern ein aussagekräftiges Statement, welches durch eigene Werte und lange Tradition vielfach von Labexchange eingelöst wird.

**Labexchange ist ein Teil der immer wichtiger werdenden Kreislaufwirtschaft.**

Wir sind stolze Vorreiter im Bereich gebrauchter Labor- und Analysegeräte. Dies spiegelt sich auch in unserem Logo wieder. Für uns bedeutet Kreislaufwirtschaft zukunftsfähig zu bleiben. Sie ist seit der Gründung 1989 Teil unserer Firmen DNA. Rohstoffe im Kreislauf zu behalten schont nicht nur die Umwelt und produziert weniger Elektroschrott, sondern spielt heute schon eine große Rolle in der Wirtschaft.

Wir setzen viel Wert darauf seit über 35 Jahren ein Teil der Kreislaufwirtschaft im Bereich Labor – und Analysegeräte zu sein. Durch unsere Garantien auf jedes von uns geprüfte Gerät, geben wir gleichzeitig eine Sicherheit an den Kunden weiter und ermutigen zum Kauf eines Gebrauchtgerätes. Nicht nur der Preis, sondern auch der Grund, ein Gebrauchtgerät zu kaufen ist ein zukunftsorientierter Gedanke!



Seit der Einführung eines Qualitätsmanagementsystems im Jahr 2005 ist Labexchange durchgängig erfolgreich zertifiziert, gemäß der Norm DIN EN ISO 9001:2015. Ergänzend zur Labexchange Nachhaltigkeits-Philosophie wurde 2022 das Umweltmanagementsystem nach Norm DIN EN ISO 14001:2015 integriert. Labexchange versteht unter dieser zusätzlichen Qualifizierung nicht einfach nur ein Marketing-Argument, sondern lebt die Verpflichtung zur Qualität und zum Umweltschutz in den täglichen Prozessen und im Umgang mit Ressourcen. In Zeiten knapper Rohstoffe und erliegenden Lieferketten gewinnt die Wiederverwendung vorhandener Ressour-

cen an Attraktivität und bildet eine verlässliche Alternative. Ökologie und Nachhaltigkeit waren und sind für Labexchange schon immer Thema Nummer 1, was nun durch die Einführung des Umweltmanagements untermauert wird.





# "Es gibt nichts Gutes außer man tut es"

Labexchange®  
Foundation

Wolfgang Kuster  
Stiftung



### Die Gründung der Stiftung

Stellt man Herr Dr. Kuster die Frage, was seine Absicht war eine Stiftung zu gründen, dann nennt er einerseits Dankbarkeit für erlebten Erfolg, andererseits möchte er ein Zeichen für nachkommende Generationen setzen. Im gleichen Atemzug erwähnt er den eigenen Namen weiterleben zu lassen. Eine einfache oder allgemeingültige Antwort gibt es nicht. Vor allem ist die Gründung einer Stiftung ein Zeichen für die Ernsthaftigkeit und Glaubwürdigkeit einer Absicht in Kombination mit Übernahme gesellschaftlicher Verantwortung. Fördermittel werden zielgerichtet eingesetzt. Dadurch können Projekte viel nachhaltiger gefördert werden.

### Ziele der Labexchange Foundation

Die Labexchange Foundation – Wolfgang Kuster Stiftung ist eine an Labexchange – Die Laborgerätebörse GmbH angelehnte gemeinnützige Stiftung, welche sich besonders der Förderung folgender Schwerpunkte annimmt:

- Gesundheitswesen
- Kunst und Kultur
- Umweltschutz
- Wohlfahrtswesen
- Entwicklungszusammenarbeit
- Gemeinwohl von Projekten und Organisationen, die sich um Menschen in armen Ländern kümmern

Die Förderung kann durch Geldmittel oder durch zur Verfügung gestellte medizinischer, klinisch-chemischer oder analytischer Geräte erfolgen. Die Stiftung vergibt außerdem regelmäßig den Labexchange Förderpreis an gemeinnützige Projekte in den genannten Bereichen. Dieser würdigt die Eigeninitiative von jungen Menschen, die sich im Bereich der chemischen Analytik engagieren.



## DANKE!

### Labexchange-Kunden unterstützen Förderprojekte – Wir sagen DANKE!

Wir danken den Labexchange-Kunden für ihr Engagement, denn sie fördern mit dem Kauf eines Gebrauchtgerätes das Prinzip der Nachhaltigkeit. Die verlängerte Nutzung eines geprüften Laborgerätes trägt zu einer größeren Wertschöpfung und einer positiveren Ökobilanz bei. Dieses Engagement multiplizieren wir und spenden einen Anteil des Kaufpreises an die Labexchange Foundation, welche diesen gemeinnützig zur Förderung der Ökologie und Nachhaltigkeit einsetzt.



### Gerätespende an den Förderverein krebskranker Kinder Tübingen

Frau Merle Kläiber, die Vorstandreferentin des Fördervereins, fragte bei der Labexchange Foundation um Unterstützung an, da ein wichtiges Forschungsgerät zur Herstellung von Killerzellen für die Leukämie-Therapie an der Kinderklinik Tübingen kaputtgegangen war. Der Förderverein engagiert sich nämlich auch in der Krebsforschung, um bessere Therapien für krebskranke Kinder zu finden. Benötigt wurde ein hochkomplexes, inverses Fluoreszenz- und Phasenkontrast-Gewebekulturmikroskop, mit dem man in der Lage ist, fluoreszierende Zellen zu identifizieren und mit einer adaptierten Kamera eine bildliche Dokumentation von Zellpopulationen zu erstellen. Ein Mikroskop mit diesen spezifischen Eigenschaften im Wert von 20.000,- Euro konnte von Labexchange beschafft werden, um es an den Tübinger Förderverein zu übergeben. Geschäftsführer Dr. Wolfgang Kuster und Maximilian Kuster übergaben im Namen der Labexchange Foundation das Forschungsmikroskop persönlich an den Vorstandsvorsitzenden Anton Hofmann.



„Wir sind ausgesprochen glücklich darüber, dass uns die Labexchange Stiftung das dringend benötigte Mikroskop in so kurzer Zeit beschafft und kostenlos zur Verfügung gestellt hat“, sagte der Vorstandsvorsitzende Anton Hofmann nach der Geräteübergabe.

### Unterstützung eines Krankenhauses in Gambia - Afrika

Labexchange unterstützt zum zweiten Mal in Zusammenarbeit mit Frau Dr. Antonie Bäuerle aus Frickenhausen mit einer Gerätespende einen Containerversand nach Afrika. Dabei handelte es sich um ein Hämatologie-Gerät, welches ein unersetzbares Instrument in der klinisch-hämatologischen Diagnostik ist. Mithilfe dieses Laborgerätes lassen sich Krankheitsbilder erkennen und entsprechende Behandlungsformen für den Patienten ableiten. Der hämatologische Status einer Blutprobe kann automatisiert ausgewertet werden, u.a. die Anzahl und die Verteilung der verschiedenen Blutzellen sowie den Hämoglobingehalt. Tatkräftige Unterstützung erhielt das ehrenamtliche Team von Frau Dr. Bäuerle von gambischen Flüchtlingen.



# Labexchange Group – eine runde Sache!

**Labexchange - Die Laborgerätebörse GmbH**  
www.labexchange.com  
shop.labexchange.com

**Labexchange Service GmbH**  
www.labexchange-service.com

**Labprocure by Labexchange**  
www.labprocure.com

**LABS TRIBUTE**  
www.labtribute.com

**Labexchange Foundation - Wolfgang Kuster Stiftung**  
www.wolfgang-kuster-stiftung.de





Für Sie sind wir flexibel und dynamisch in unseren modernen Servicräumen unterwegs.

# Labexchange — service —

## Labexchange Service als Ansprechpartner Nummer 1 für Ihr Labor

Unser Ziel ist es, unseren Kunden ein maßgeschneidertes Serviceangebot rund um ihre Geräteprüfungen anzubieten und nach deren Wünschen zu lösen. Wir haben den Anspruch, Geräte tatsächlich bedarfsgerecht zu prüfen und zu reparieren. Dadurch können wir dem Kunden einen erheblichen Preisvorteil bieten. Außerdem sind wir bestrebt alle Hersteller und Geräte bedienen zu können. Somit ist der Kunde mit uns flexibel und hat für alle Belange einen Ansprechpartner.

Unsere Servicetechniker sind erfahrene Hardware- und Elektronikfachleute mit mehrjähriger Erfahrung im Bereich Laborgeräte und Laboreinrichtungen. Durch regelmäßige Schulungen bleiben unsere Servicetechniker immer auf dem aktuellen Stand und können ihr Wissen stetig erweitern. Wir kümmern uns unabhängig und unkompliziert darum, dass Ihr Labor funktioniert. Somit halten wir Ihnen den Rücken frei, damit Sie sich auf Ihre tägliche Arbeit konzentrieren können.



## Unser Leistungsspektrum auf einen Blick – Service auf höchstem Niveau

**Laborgeräte Service**

- **Kühl- und Gefrierschränke, sowie Wärme- und Trockenschränke**  
Prüfungsumfang: Prüfung gemäß DGUV 3, §4 ArbStättV., Prüfung Dokumentation und Aufstellung, Prüfung Funktion und Nutzung, inkl. Protokoll und Prüfplakette
- **HPLC-Systeme**
- **Gaschromatographen**
- **GC/MS-, LC/MS- Kopplungen**
- **Labortechnik**

Als markenunabhängiger Partner ist es unser Ziel, jeden Servicefall nach Ihren Wünschen zu lösen. Unsere Servicespezialisten können alle benötigten mechanischen, optischen und elektronischen Arbeiten durchführen. Dabei ist Qualität und Zufriedenheit unsere Motivation.

**Laboreinrichtung**

- **Laborabzüge**  
Prüfungsumfang: Prüfung gemäß DIN EN 14175 Teil IV, inkl. Protokoll und Prüfplakette
- **Sicherheitssschränke**  
Prüfungsumfang: Prüfung gemäß DGUV 1, §4 ArbStättV., Prüfung Dokumentation und Aufstellung, Prüfung Funktion und Nutzung, inkl. Protokoll und Prüfplakette
- **Labormöbel**
- **Laborspülen**
- **Arbeitsplätze**

Von Laborabzügen über Doppelarbeitsplätze, normale Arbeitsflächen, Sicherheitssschränke und Spültische, mit uns haben Sie den kompetenten Ansprechpartner für Ihre Laboreinrichtung gefunden.

**Sicherheitswerkbänke**

Wir helfen Ihnen dabei, eine optimale Umgebung für gefahrloses Arbeiten im Labor zu schaffen und zu erhalten.

Wir prüfen Ihre **Sicherheitswerkbänke** nach folgenden Normen: Funktions- und Sicherheitsprüfung, Luftgeschwindigkeitsmessung DIN EN 12469, Elektrische Prüfung nach DGUV 3, Prüfung der Filterintegrität und Dichtsitz durch Scantest mit Partikelzähler, Messung Geräuschpegel und Lichtintensität, Strömungsvisualisierung und Prüfung der Strömungsrichtung, Prüfung Umgebungsbedingungen und Kennzeichnung, inkl. Protokoll und Prüfplakette.

**Zentrifugen**

Wir führen Zentrifugenprüfungen vor Ort durch und prüfen Ihre **Zentrifugen** sowohl im Betriebszustand als auch im zerlegten Zustand.

Prüfungsumfang: Prüfung nach DGUV-Regel 100-500 in zerlegtem Zustand oder Betriebszustand, Funktions- und Sicherheitsüberprüfung, Elektrische Prüfung nach DGUV 3, inkl. Protokoll und Prüfplakette

Nutzen Sie unsere kurzen Reaktionszeiten und unseren kompetenten und herstellerübergreifenden Service! Mit uns wird der Service einfach, schnell und kostengünstig.

# Service für alle Labor- und Analysesysteme Qualifiziert. Herstellerunabhängig.

**Qualifizierter Laborgeräte-Service bedeutet nicht nur die primäre Instandsetzung von Labor- und Analysesystemen, sondern auch die maximale Unterstützung im Umgang mit diesen sensiblen Geräten zu bieten. Die Kombination aus qualifizierter Unterstützung und unabhängigem Service ist das größte Anliegen der Labexchange Service GmbH.**

Hinter der Labexchange Service GmbH steht das Konzept, der unabhängige, kostengünstige und qualifizierte Partner für Wartungen, Reparaturen und Sicherheitsprüfungen für Ihre Laborgeräte zu sein. Als Tochtergesellschaft von Labexchange profitieren Sie von den erfahrenen Servicetechnikern und zusätzlich aus dem enormen Erfahrungsschatz des Weltmarktführers im Bereich der gebrauchten Labor- und Analysesysteme.

### Fachkundiger Service für Laborgeräte aller Hersteller und aller Baujahre

Wir bieten Ihnen ein breites Spektrum in der Wartung, der Reparatur, der Prüfung und der Instandsetzung Ihrer Labortechnik jeglicher Art und sämtlicher Marken. Darüber hinaus übernehmen spezialisierte Techniker die Installation, PC-Softwareanbindung oder den Umzug von Gaschromatographen, HPLC-Systemen, MS-Kopplungen oder Laborgeräten verschiedenster Art. Jede Konfiguration kann entweder in den firmeneigenen Servicelaboren oder beim Kunden vor Ort repariert oder gewartet werden. Kunden profitieren von der verlängerten Lebensdauer der Laborgeräte. Mit unseren erfahrenen Servicetechnikern bieten wir Ihnen individuelle Lösungen für Ihren Bedarf.

### Wiederkehrende Prüfungen für Sicherheit in Ihrem Labor

Viele Geräte und Anlagen im Labor müssen jährlich auf die Betriebssicherheit überprüft werden. Als herstellerunabhängige Servicefirma prüft Labexchange Service Ihre Anlagen unabhängig vom Modell und Alter nach den gültigen Verordnungen und Normen. Die Techniker sind zertifiziert und geschult und sind erfahrene Hardware- und Elektronikfachleute mit mehrjähriger Erfahrung für die entsprechenden Laborgeräte- und Einrichtungen. Durch regelmäßige Schulungen bleiben unsere Servicetechniker immer auf dem aktuellen Stand und können ihr Wissen stetig erweitern.

Darüber hinaus werden im Rahmen der ISO 9001-Zertifizierung nur kalibrierte Prüfgeräte verwendet. Alle Arbeiten werden übersichtlich in Prüfprotokollen dokumentiert und in digitaler Form bereitgestellt.

Das gesamte Prüfangebot finden Sie ausführlich auf unserer Homepage oder fragen Sie einfach direkt nach einem individuellen Angebot passgenau für Ihre Bedürfnisse.

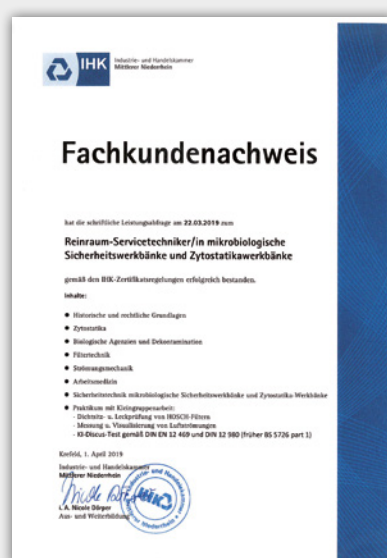
### Gefahrloses Arbeiten durch die zertifizierte Wartung von Sicherheitswerkbänken

Zertifizierte und geschulte Servicetechniker prüfen alle mikrobiologischen Sicherheitswerkbänke und Zytostatika-Werkbänke nach gesetzlich vorgeschriebenen Normen. Die regelmäßige Wartung der Werkbänke schützt Sie und Ihre Mitarbeiter im täglichen Umgang damit. Zusätzlich zu den wiederkehrenden Prüfungen führen wir Reparaturen und Filterwechsel an Ihren Werkbänken durch.

## Service-Spezialist für Wartung & Installation

### Freundliche und kompetente Beratung

Bei Labexchange erwartet Sie ein fachkundiges Team von Chemikern, Chemieingenieuren, Wirtschaftsingenieuren und Betriebswirten. Mit Labexchange stehen Ihnen erfahrene Ansprechpartner für alle Themen rund um Gerätekonfiguration, Applikation, Geräteankauf und Geräteverkauf zur Seite.



Haben Sie schon an die jährlichen Sicherheitsprüfungen Ihrer Laborgeräte gedacht? Alle unsere aktuellen Angebote finden Sie auf unserer Homepage: [www.labexchange-service.com](http://www.labexchange-service.com)



Melden Sie sich jetzt zum Newsletter an und verpassen Sie keine Angebote mehr!





# Expertenbewertung für Labor- und Analysegeräte

Dr. Wolfgang Kuster, Geschäftsführer der Labexchange – Die Laborgerätebörse GmbH, ist Senior Mitglied beim Bundesverband Deutscher Sachverständiger und Fachgutachter e.V. und steht Ihnen mit seiner Expertise bezüglich Bewertungen, Gutachten sowie bei der Verkehrswertermittlung bei Auktionen kompetent zur Seite.

Als eingetragener Sachverständiger für den Fachbereich Bewertung von Labor- und Analysesystemen ist Dr. Wolfgang Kuster mit über 35 Jahren Berufserfahrung fachkundiger Ansprechpartner rund um das Thema Laborgeräte und Analysesysteme im Bereich Labor, Chemie und Analytik.



# Sehr Gut! Labexchange bei Proven Expert!

Um die Produkt- und Servicequalität stetig verbessern zu können, ist Labexchange – Die Laborgerätebörse GmbH nun auf provenexpert.com gelistet.

Kundenfeedback wird bei der Firma Labexchange – Die Laborgerätebörse GmbH ernst genommen. Daher ist Labexchange auf Proven Expert gelistet, sodass Kunden

hier ihr Feedback abgeben können. Natürlich freut man sich immer wieder über die positiven Kunden-Kommentare. Doch auch die negativen Kommentare sieht Labexchange als Gelegenheit, um Verbesserungspotenzial zu entdecken und schnellstmöglich umzusetzen.

**Labexchange – Die Laborgerätebörse GmbH**  
Vertrieb von gebrauchten Laborgeräten

Labexchange – Die Laborgerätebörse GmbH ist der weltweite Marktführer für den An- und Verkauf von gebrauchten Laborgeräten und Analysesystemen mit Garantie.

**42 Bewertungen**  
davon sind 7 Bewertungen aus 1 anderen Quelle  
Zur Echtheit der Bewertungen

**Kontaktieren**

**german brand award '17 winner**  
Labor- und Analysesysteme. Wie neu. Mit Garantie.

**Bewertung vom 30.10.2023**  
5,00 von 5  
SEHR GUT  
Empfehlung

Qualität	★★★★★	5,00
Nutzen	★★★★★	5,00
Leistungen	★★★★★	5,00
Ausführung	★★★★★	5,00
Beratung	★★★★★	5,00

**Kontaktdaten**  
Labexchange – Die Laborgerätebörse GmbH  
Bruckstraße 58  
72393 Burladingen  
Deutschland  
☺ Anfahrt

**Öffnungszeiten**  
Montag 08:00 - 17:00  
Alle Zeiten anzeigen

**Webseiten**  
Labexchange Onlineshop  
Unternehmen Website

**Jetzt bewerten**

„Das Feedback von unseren Kunden ist uns extrem wichtig. Als mittelständische Firma im Süden Deutschlands wollen wir uns weltweit und dauerhaft gut positionieren, sodass hier ein Vertrauensverhältnis schon von Beginn an entstehen kann. So haben wir uns für Proven Expert entschieden und freuen uns über Ihr wertvolles Kundenfeedback. Nur so können wir uns in Punkto Service- und Produktqualität verbessern.“

**Karin Baur**  
Qualitätsmanagement Beauftragte



**Labprocure**  
by Labexchange  
The World's No.1



## Labprocure by Labexchange Ihr weltweiter Laborgerätefinder für Gebrauchtgeräte

Willkommen beim Laborgerätefinder von Labexchange – Ihre ultimative Suchmaschine für gebrauchte Laborgeräte weltweit! Wir übernehmen die Suche, die Beschaffung und die Preisverhandlungen für Sie, damit Sie sich ganz auf Ihre Analytik konzentrieren können. Mit unserer Garantie bieten wir Ihnen zusätzlich Sicherheit bei jedem Kauf. Verlassen Sie sich auf uns, um das perfekte Laborgerät für Sie zu finden, egal wo auf der Welt es sich befindet.

Der weltweite Laborgerätefinder ist im Shop von Labexchange integriert. Dort finden Sie ab sofort zusätzlich viele tausende Geräte.



# Machen Sie jetzt Ihr Laborequipment zu Geld!

Was für den einen durch veränderte Bedingungen nicht mehr von Wert ist, ist genau das, was ein anderer in diesem Moment benötigt.



Kostenlose  
**Verkehrswertermittlung**  
durch Experten.



Unverbindliches  
**Angebot** erhalten



**Verkauf** auf Wunsch.



**Was für den einen durch veränderte Bedingungen nicht mehr von Wert ist, ist genau das, was ein anderer in diesem Moment benötigt.**

Das vielseitige Angebotsspektrum von Labexchange entsteht durch zahlreiche Anbieter wie Institutionen, Unternehmen, Labore oder Privatpersonen, die nicht mehr benötigten Laborgeräte über Labexchange veräußern. Sie vertrauen dem Wissen, der Kompetenz und der Erfahrung im Umgang mit gebrauchten Labor- und Analysesystemen. Labexchange nimmt einzelne Laborgeräte oder gesamte Labore ab.

**Der Anbieter im Vordergrund:**  
[www.wirkaufendeinlaborgeraet.de](http://www.wirkaufendeinlaborgeraet.de)

Labexchange bietet mit der Webseite [wirkaufendeinlaborgeraet.de](http://www.wirkaufendeinlaborgeraet.de) einen bedarfsgerechten Rahmen für Anbieter, in der sie so einfach wie möglich, schnell und zielführend nicht mehr benötigten Laborgeräte und Labormöbel anbieten können. Die Webseite stellt den Anbieter in den Vordergrund und fokussiert sich auf dessen Kernbedürfnis, nämlich sein Laborgerät effizient zu verkaufen.

**In nur 4 Schritten zum Verkauf**

Über ein kurzes Formular werden die Eckdaten des zu veräußernden Laborgeräts an Labexchange gesendet. Danach ermitteln Experten kostenlos den Verkehrswert. Im dritten

Schritt erhält der Anbieter ein unverbindliches Angebot, in welchem die möglichen Verkaufsoptionen und der jeweilige Verkehrswert genannt sind. Grundsätzlich kann zwischen verschiedenen Verkaufsoptionen gewählt werden: Sofortverkauf, Ausschreibung oder Versteigerung. Dabei werden die Prioritäten des Anbieters berücksichtigt. Ist die Höhe des Verkaufspreises oder eine schnelle Ausbringung des Laborinventars vorrangig. Zuletzt wird das Laborgerät verkauft. Labexchange übernimmt die komplette Verkaufsabwicklung. Der Anbieter erhält den vereinbarten Verkehrswert.

**Es werden über 100.000 potentielle Käufer erreicht**

Die professionelle Vermarktung und die Abholung der Geräte ist für den Anbieter kostenfrei. Labexchange agiert hierbei weltweit und erhält täglich zahlreiche Geräteanfragen. Alle Laborgeräte und Labormöbel werden im Labexchange Onlineshop und über verschiedenste Vertriebskanäle vermarktet. Durch regelmäßige Mailings an eine internationale und personalisierte Adressdatenbank werden über 100.000 potentielle Käufer, die in der analytischen Chemie tätig sind, erreicht.



Profitabel, schnell und unkompliziert.

## LABORAUFLÖSUNG? Wir machen das!

**Labtribute ist der Spezialist für Verkehrswertermittlungen und Auktionen im Laborbereich und für verfahrenstechnische Anlagen. Als weiteres Mitglied der Labexchange Group versteigert Labtribute komplette Labore mit all seinen Bestandteilen sehr kurzfristig und ohne großen Aufwand für den Veräußerer. Die Vermarktung der Auktion übernimmt Labtribute.**

Eine Versteigerung von Laborinventar oder eines kompletten Labors und von verfahrenstechnischen Anlagen ist nur mit Hilfe von Spezialisten in diesem Bereich möglich. Eine sachverständige Verkehrswertermittlung ist die Grundlage für eine erfolgreiche und profitable Auktion. Sachverständige bewerten Laborgeräte sowie Pharma- und Prozessmaschinen exakt und besitzen auch das technische Know-How.

Die Dienstleistungen von Labtribute reichen von der detaillierten Inventarisierung und Katalogisierung von Laborinventar und verfahrenstechnischen Anlagen und Maschinen, über die qualifizierte Verkehrswertermittlung, bis hin zur optimalen Versteigerung über die

**Online-Auktionsplattform Labtribute.com.**

Weitere Dienstleistungen wie Vorabbesichtigungen und die komplette Überwachung und Begleitung der Ausbringung vervollständigen das Leistungsspektrum von Labtribute. Für Laborinventar wird zusätzlich ein Verpackungs- und Lieferservice angeboten.

Labtribute.com bietet Laboranwendern und Herstellern im pharmazeutisch-chemischen Bereich einen Mehrwert. Es werden interessante Laborauktionen und Auktionen aus der Prozesstechnik abgehalten. Alle relevanten Eckdaten zu den Auktionen, die kompletten Auktionskataloge, Fotos und wichtige Informationen zu den jeweiligen Positionen können eingesehen werden. So erhalten die registrierten Auktionsteilnehmer alle Informationen, die sie für die Abgabe eines Gebotes auf Labtribute.com benötigen. In nur wenigen Klicks können sich Interessenten registrieren und so unmittelbar Geräte ersteigert werden.



„Eine fundierte Verkehrswertermittlung ist die Grundlage einer erfolgreichen Auktion. Sowohl Käufer als auch Verkäufer können sich auf unser Know-How verlassen.“

**Michael Rempp**  
Chief Operating Officer



Labexchange unter den Top-Kandidaten:

# Erneute Nominierung für "Großer Preis des Mittelstandes"

Labexchange ist erneut in 2024 für einen der wichtigsten Preise im Mittelstand in Deutschland, als einer der ersten in dieser Branche, für den „Großer Preis des Mittelstandes 2024“ nominiert worden.

Der Preis, verliehen von der Oskar-Patzelt-Stiftung, zählt zu den angesehensten Wirtschaftsauszeichnungen in ganz Deutschland. Nur jedes tausendste Unternehmen schafft es auf die Nominierungsliste - und Labexchange gehört dazu. Ein herausragender Erfolg für das mittelständische Unternehmen mit Sitz in Burladingen.

Die Nominierung für diesen Wettbewerb, bei dem man sich nicht selbst bewerben kann, öffnet die Tür zum 'Netzwerk der Besten'. Denn der 'Großer Preis des Mittelstandes' in Deutschland unterscheidet sich von anderen Wirtschaftspreisen: Er bewertet nicht nur Zahlen, Innovationen oder Arbeitsplatzschaffung, sondern betrachtet das Unternehmen als Ganzes und dessen komplexe Rolle in der Gesellschaft.

"Für Labexchange ist nachhaltiges Wirtschaften, der sparsame Umgang mit Ressourcen und der Schutz der Umwelt von Anfang an eine Selbstverständlichkeit. Dies zeigt sich insbesondere in der Wertschöpfung durch den Wiedereinsatz von Gebrauchtgeräten, mit dem wir einen positiven Beitrag zur Kreislaufwirtschaft leisten. Unser Slogan „All your lab equipment“ umfasst die ganze

Welt, die Leidenschaft und Begeisterung für Laborgeräte unseren Kunden bieten. Unser hoher Anteil an Service, kompetenter Service und positioniert uns als führende Experten in diesem Bereich“, so Dr. Wolfgang Kuster und Maximilian Kuster, Geschäftsführer bei Labexchange.

Der 'Großer Aushängemar-

Preis des Mittelstandes' ist ein Zeichen für die angesehene Marke 'Made in Germany' sagte Albrecht Gerber, Wirtschafts- und Energieminister Brandenburg. Und Barbara Stamm, Präsidentin des Bayerischen Landtages lobte: „Wer hier nominiert wurde, hat allein durch diese Auswahl bereits eine Auszeichnung 1. Güte erfahren.“



## Nominiert für Großer Preis des MITTELSTANDES



### NEWSLETTER

Verpassen Sie keine exklusiven Angebote und Neuigkeiten mehr! Abonnieren Sie unseren Newsletter.



### LINKEDIN!

Folgen Sie uns auf LinkedIn für aktuelle Updates, inspirierende Inhalte und exklusive Einblicke.



### YOUTUBE

Entdecken Sie die aktuellsten Videos und spannende Inhalte auf unserem Youtube Kanal.

